



PARADOR®
BEACH HOTEL



2024

SÜRDÜRÜLEBİLİRLİK RAPORU

GÜNEŞ ENERJİSİ

Otelimizde bulunan
97 adet güneş panelimiz ile sıcak su
üretimi sağlayarak LNG tüketimimizi
azaltıyoruz.



ENERJİ SİSTEMİ

- ❖ Genel alanların tamamında led aydınlatmalar kullanılmaktadır.
- ❖ Oda koridor led aydınlatmalar kullanılmaktadır.
- ❖ Dış mekan, Oyun Salonu ve Personel alanları aydınlatmaları zamanlayıcı sistem ile çalışmaktadır.
- ❖ Havuz makine dairesinde klor ve asit havuz dezenfektanları sistemi otomasyon ile programlanabilmektedir.
- ❖ Jeneratör senkronizasyonu ile mazot tüketimi kontrol altında tutulmaktadır.
- ❖ Otel de kullanılan asansörlerde frekans kontrollü sürücüler kullanılmaktadır.

SU SİSTEMLERİ ve SU TÜKETİMLERİ

| YIL | KİŞİ BAŞI TÜKETİM m ³ /Ay |
|------|--------------------------------------|
| 2022 | 0,29 m ³ |
| 2023 | 0,20 m ³ |
| 2024 | 0,19 m ³ |

Misafir Odası ve Genel alanlar ile personel alanlarında uyarıcı levha ve çevre billboardlarımızın ne kadar işe yaradığını bu tabloda görebiliyoruz.

Su Yaşama Kaynağımız ve tasarrufunu önemsiyoruz.



- ❖ WC 'de sensörlü lavabolar 2025 yılında yatırım planına dahil edilmiştir.
- ❖ Tüm lavabolarda perlatör sistemi mevcut olup debileri ölçülmektedir.

ELEKTRİK SİSTEMLERİ ve ELEKTRİK TÜKETİMLERİ

| YIL | Sezonda Kişi BAŞI TÜKETİM Kw/h/Ay |
|------|--------------------------------------|
| 2022 | 13,61 Kw/h |
| 2023 | 10,27 Kw/h |
| 2024 | 10,69 Kw/h |

Misafir Odası ve Genel alanlar ile personel alanlarında uyarıcı levha ve çevre billboardlarımızı çeşitlendiriyoruz. Dağal kaynakların tasarrufunu önemsiyoruz.



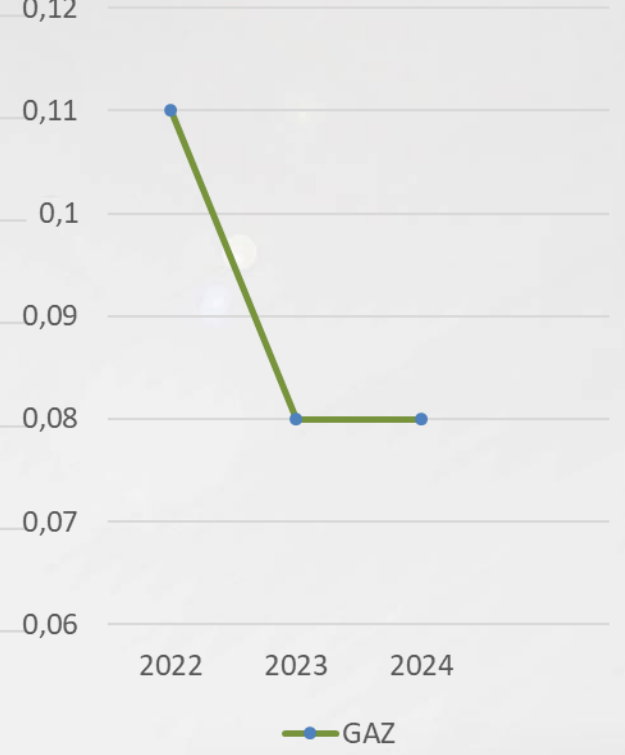
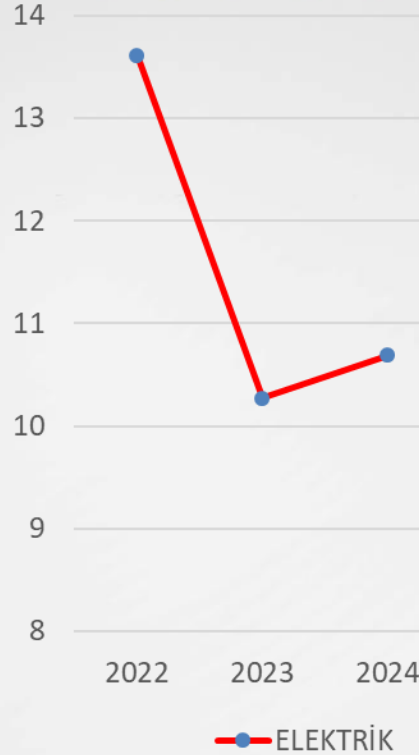
LPG TÜKETİMİ

| YIL | Sezonda Kişi Başı Tüketim kg/Ay |
|------|------------------------------------|
| 2022 | 0,11 kg |
| 2023 | 0,08 kg |
| 2024 | 0,08 kg |

Personellerimizi ve Misafirlerimizi; Genel alanlar ile personel alanlarında uyarıcı levha ve çevre billboardlarımızı dikkat çekici olması için çalışıyoruz.
Dağal kaynakların tasarrufunu önemsiyoruz.

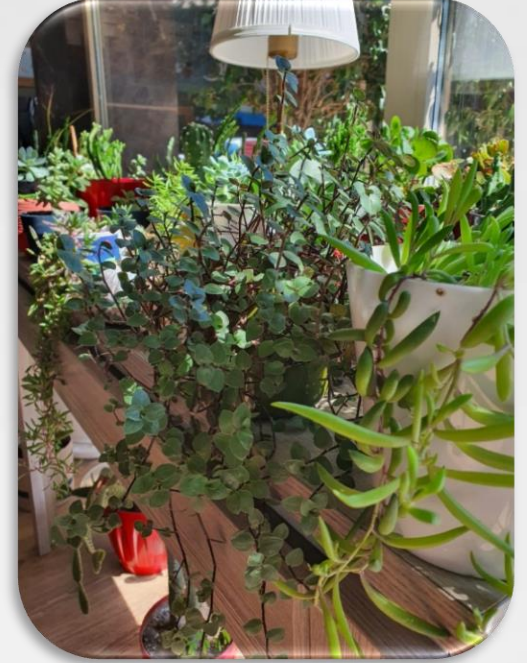


KONAKLAYAN MİSAFİRLERİMİZİN KİŞİ BAŞI SU – ELEKTRİK - GAZ TÜKETİMLERİ



BİTKİ ÖRTÜSÜ

Otelimizde hem çevrede hem de saksılarda çeşitli bitki örtüsü bulunmakta olup, yeşil alanların zenginliği otelimizin doğa dostu yaklaşımını yansıtmaktadır.



KÜLTÜREL MİRAS KORUNMASI

Alanya Kültürel Mirasın Korunmasına yönelik, Alanya Belediyesi tarafından yürütülen tüm restorasyon çalışmalarında kullanılmak üzere bağışta bulunmaktadır.



KÜLTÜREL MİRAS KORUNMASI

Alanya Kültürel Mirasın Korunmasına yönelik, ALTİD(Alanya Turistik İşletmeciler Derneği) tarafından yürütülen tüm restorasyon ve tarihi kazı çalışması «Selinus Antik Kenti ve Çevresi Arkeolojik Yüzey Araştırması» için bağışta bulunmaktadır.



KÜLTÜREL MİRAS KORUNMASI

Alanya Kültürel Mirasın Korunmasına yönelik, Alanya köşesi hazırladık.





BÖLGENİN TANITILMASI

INTRODUCTION OF THE REGION

Alanya Gezilecek Yerler
(10 Yer)

Places to Visit in Alanya
(10 Places)

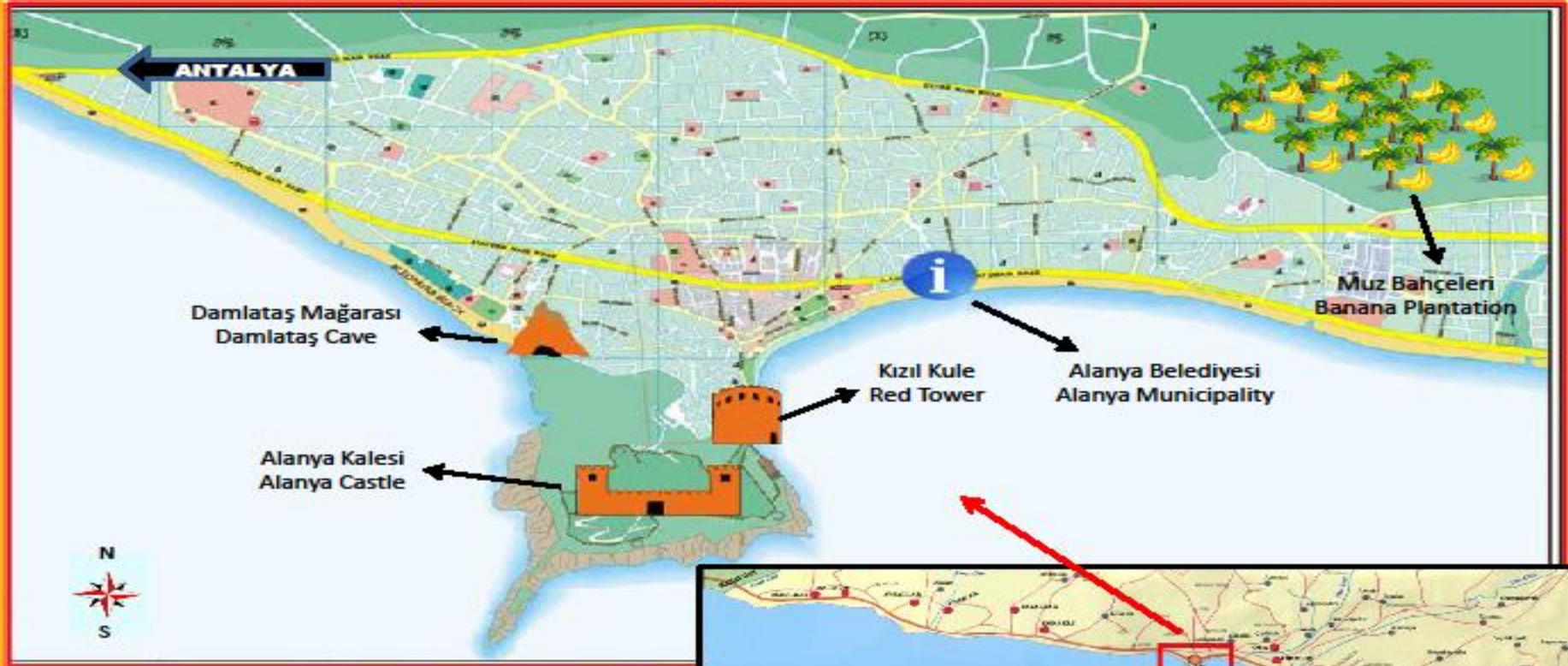
You can watch
with English subtitles



<https://www.youtube.com/watch?v=C1j5ZVmnRmU>



ALANYA YAKIN ÇEVRE BİLGİSİ / ENVIRONMENTAL INFORMATION



Doğayı koruyunuz!
Save the nature!

Ayrıntılı bilgi / more information www.alanya.bel.tr

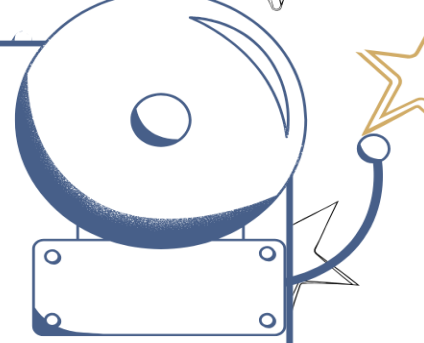




Alanya Otobüs güzergah ve saatleri için QR kodu okutunuz.

Otelimizden

- Teleferik 5 km
- Damлатаş Mağarası 5 km
- Alanya Kızılkule 5 km
- Alanya Kalesi 7 km
- Dim Çayı 17 km
- Sapadere Kanyonu 42 km
- Manavgat Şelalesi 70 km
- Side Antik Kent 74 km
- Aspendos Antik Tiyatro 100 km
- Antalya Kaleiçi 140 km



SEMT PAZARLARI



ALANYA SEMT PAZARLARI

Alanya'da kurulan diđer semt pazarları için QR kodu okutarak detaylı bilgiye sahip olabilirsiniz.

DOĞA – ELEKTRİK TASARRUFU

Tüm odalarda enerji tasarrufuna dikkat çekerek, bölgenin doğal oluşumlarını ve arkeolojik eserleri tanıtıyoruz.



Cevrenizin sağlığı için desteğinizi bekliyoruz.
We expect your support for the health of your environment.
Wir erwarten ihre unterstützung für die Gesundheit Ihrer umwelt.
Пожалуйста поддерживайте чистоту вокруг себя.
Oczekujemy Twojego wsparcia dla zdrowia środowiska.
Wij verwachten uw steun voor de gezondheid van uw omgeving.


PARADOR®
BEACH HOTEL
www.paradorhotels.com

Değerli Konuğumuz,

Bildiginiz gibi, havlularınız her gün tonlarca su ve deterjan kullanılarak yıkanmaktadır. Kimyevi madde içeren bu temizlik malzemelerinin çevreye yapmakta olduğu tahribat ve zararlar sizlerce de bilinmektedir. Bu nedenle sizlerden ricamızdır.
Havlularınızı ikinci bir defa kullanmak ister misiniz? İkinci kez kullanmak isterseniz lütfen havlu askısına asınız. Temiz havlu isterseniz lütfen yere bırakınız. Temizleyişle değiştirilecektir.
CEVRENİZİN SAĞLIĞI İÇİN DESTEĞİNİZİ BEKLİYORUZ.

Dear Guest,

As you know, your towels are washed every day using tons of water and detergent. You are also aware of the harm that these cleaning materials, which contain chemicals, cause to the environment. Therefore, we ask you:
Would you like to use your towels a second time? If you want to use it for the second time, please hang it on the towel rack. If you want clean towels, please leave them on the floor. They will be replaced with clean ones.
FOR THE HEALTH OF YOUR ENVIRONMENT WE EXPECT YOUR SUPPORT FOR THE HEALTH OF YOUR ENVIRONMENT.

Lieber Gast,

Wie Sie wissen, werden Ihre Handtücher jeden Tag mit Tonnen von Wasser und Waschmittel gewaschen. Sie sind sich auch der Umweltschäden bewusst, die diese chemikalienhaltigen Reinigungsmittel verursachen. Deshalb bitten wir Sie:
Möchten Sie Ihre Handtücher ein zweites Mal verwenden? Wenn Sie es zum zweiten Mal verwenden möchten, hängen Sie es bitte an den Handtuchhalter. Wenn Sie saubere Handtücher wünschen, lassen Sie diese bitte auf dem Boden liegen. Sie werden durch saubere ersetzt.
FÜR DIE GESUNDEHEIT IHRER UMWELT WIR ERWARTEN IHRE UNTERSTÜTZUNG FÜR DIE GESUNDEHEIT IHRER UMWELT.

Уважаемый гость,

Как вы знаете, ваши полотенца стираются каждый день, используя тонны воды и моющего средства. Вы также знаете о вреде, который эти чистящие средства, содержащие химические вещества, наносят окружающей среде. Поэтому мы просим вас:
Хотели бы вы использовать свои полотенца во второй раз? Если вы хотите использовать его во второй раз, повесьте его на вешалку для полотенец. Если вам нужны чистые полотенца, пожалуйста, оставьте их на полу. Их заменят чистыми.
ДЛЯ ЗДОРОВЬЯ ОКРУЖАЮЩЕЙ СРЕДЫ ПОЖАЛУЙСТА ПОДДЕРЖИВАЙТЕ ЧИСТОТУ ВОКРУГ СЕБЯ.

Drogi Gościu,

Jak wiesz, ręczniki są prane codziennie przy użyciu ton wody i detergentów. Jesteś również świadomy szkód, jakie te środki czyszczące, które zawierają chemikalia, wyrządzają środowisku. Dlatego prosimy was:
Checesz użyć swoich ręczników po raz drugi? Jeśli chcesz użyć go po raz drugi, powieś go na wieszaku na ręczniki. Jeśli chcesz mieć czyste ręczniki, zostaw je na podłodze. Zostaną one zastąpione czystymi.
DLA ZDROWIA TWOJEGO ŚRODOWISKA OCZEKUJEMY TWOJEGO WSPARCIA DLA ZDROWIA ŚRODOWISKA.

Beste gast,

Zoals u weet, worden uw handdoeken elke dag gewassen met tonnen water en afwasmiddel. U bent zich ook bewust van de schade die deze schoonmaakmiddelen, die chemicaliën bevatten, aan het milieu toebrengen. Daarom vragen wij u:
Wilt je je handdoeken een tweede keer gebruiken? Als je het voor de tweede keer wilt gebruiken, hang het dan aan het handdoekenrek. Als u schone handdoeken wilt, laat deze dan op de grond liggen. Ze worden vervangen door schone.
VOOR DE GEZONDHEID VAN UW MILIEU WIJ VERWACHTEN UW STEUN VOOR DE GEZONDHEID VAN UW OMGEVING.



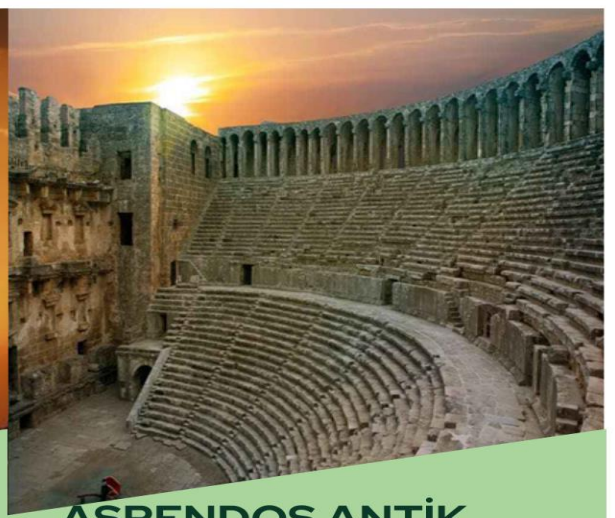
SAPADERE KANYONU

Hırçın Toros dağlarının arasına kurulu olan kanyonun 3 tarafı yüksek dağlar ile çevrili olup 750 metre uzunluğundadır. Denizden 400 metre yüksekliğinde bulunan kanyon ortalama 10-15 metre genişliğinde ve çevresi 150-200 metreyi bulan karstik kayaçlar ile çevrilidir. Suyu Toros dağlarının kayalarının içinden çıktığından soğuktur, oksijeni boldur. 2008 yılında hizmete açılan kanyon rahat gezilebilmesi açısından çelik konstrüksiyon üzerine ahşap platformlu yürüyüş yolları yapılarak, bazı bölgeleri güvenli için telle korumaya alınmıştır. Kanyonun girişinden itibaren hafif bir eğimle başlayan yürüyüş zaman zaman 10-15 derecelik rampalarla daha da zevk vermektedir. Otelimizin önündeki ana caddede bulunan duraklardan şehir içi otobüslerine binerek ulaşım sağlanır. Taksi ile devam edilir. Toplu taşıma araçları bu bölgeye gitmemektedir.



SİDE ANTİK KENT

Side antik kenti M.Ö. 7. yy'da kurulmuş olan tarihin en önemli yerleşim yerleri içerisinde bulunmaktadır. Pamfilya bölgesine ait olan bu tarihi kent, ilk imparatorluk Lidya Krallığı girmiş ve uzun yıllar bu hükümdarlık içerisinde kalmıştır. Daha sonra Pers Krallığı'na geçiş yapan Side antik kenti, Büyük İskender'in bölgeyi istemesi ile Makedonya Kralına geçmiştir. Otelimizin önündeki ana caddede bulunan duraklardan otogara gidilir ve otogardan Manavgat otobüslerine binilir ve şehir merkezinden Side dolmuşlarına binilerek ulaşılabilir.



ASPENDOS ANTİK TİYATRO

Aspendos, sadece Anadolu'nun değil tüm Akdeniz dünyasının en iyi korunagelmış Roma Dönemi tiyatrosuna sahip olmasıyla ünlüdür. Şehir, bölgenin en büyük nehirlerinden Köprüçay (Antik Eurymedon) yakınlarındaki tepe düzlüğünde kurulmuştur. Akdeniz ile ulaşımını ve gelişmesini yakınındaki nehre ve dolayısıyla çevresindeki bereketli topraklara borçlu olan Aspendos'ta bugün çoğunlukla tiyatro ve suyunu ziyaret edilir. Otelimizin önündeki ana caddede bulunan duraklardan otogara gidilir ve otogardan Antalya otobüslerine binip Serik'e gidilir. Buradan da Aspendos'a giden minibüslerle ulaşım sağlanır.

ALANYA KALESİ

Alanya Kalesi, Antalya'nın ilçesi Alanya'nın simgelerinden biri olan kaledir. Denizden yaklaşık olarak 250 metre kadar yükselen bir yarımada üzerinde bulunmaktadır. Surlarının uzunluğu toplam olarak 6,5 kilometredir. Eski dönemlerde Kandelieri olarak adlandırılan Alanya yerleşimine kale Helenistik dönemde inşa edilmiştir. Günümüzdeki tarihi dokusu 13.yüzyıl Selçuklu eseri olan kalenin tarihi Helenistik döneme kadar inmektedir. Kale, 1221 yılında kenti alıp yeniden inşa ettiren Selçuklu Sultanı I. Alaeddin Keykubat tarafından yaptırılmıştır. Otelimizin önündeki ana caddede bulunan duraklardan şehir için otobüslerine binerek ulaşım sağlanır.



Alanyamızı tanıyalım



ALANYA TUR



DİM ÇAYI

Toroslardan doğan çay yaklaşık 60 kilometrelik bir seyir izler. Yaz kış soğuk olan suyu özellikle yazın Akdeniz'in bunaltıcı sıcağından kaçmak isteyenler için ideal bir mekân teşkil eder. Paralel giden yola açılan pek çok lokanta ve çay bahçesi vardır. Ana yola yaklaşık 7-8 kilometre uzaklıktaki regülatörden sonra da bu lokantalar devam eder. Buradaki lokantaların ve piknik alanlarının bir bakıma ortak özelliği çay içine atılmış masalardır. Çayın daha üst kısımları ise rafting amaçlı kullanılmaktadır. Otelimizin önündeki ana caddede bulunan duraklardan Dimçayı yazan otobüslere binilerek ulaşım sağlanır.

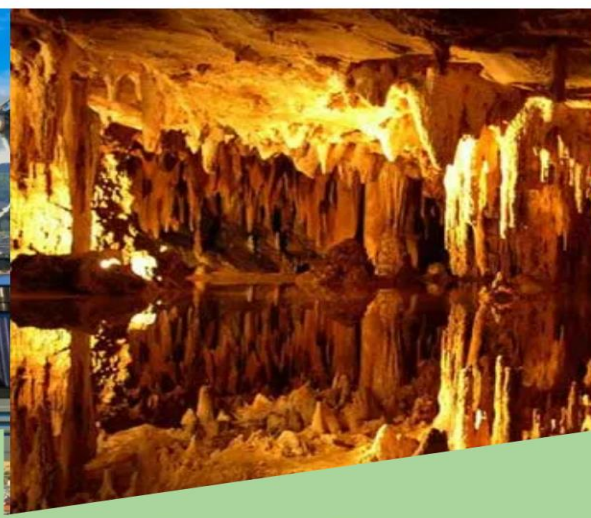




Teleferik

EKOLOJİK ULAŞIM

Alanya Teleferik, doğanın içine zarafetle yerleştirilmiş teknoloji ile "ekolojije duyarlı bir ulaşım" sunuyor. Yapım ve işletiminin her aşamasında çevreyi koruma ve doğal kaynakları hesaplı tüketme konusunda büyük özen gösteriliyor. Ekolojik ulaşım araçlarının tüm avantajlarını bünyesinde barındırıyor. Her türlü hava koşulunda çalışabilecek şekilde tasarlanan Alanya Teleferik sistemi, yağmur, rüzgâr, yüksek sıcaklık gibi koşullarda kesintisiz çalışmaya devam edebiliyor. Otelimizin önündeki ana caddede bulunan duraklardan şehir için otobüslerine binerek ulaşım sağlanır.



Damlataş Mağarası

DAMLATAŞ MAĞARASI

Damlataş Mağarası 1948 yılında, liman inşaatında kullanılacak taş için ocak açılması sırasında bulunmuştur. Mağara tarihi yarımadanın batı kıyısındadır. Yan kristalize kalker içinde bulunan mağaranın sarkıt ve dikitleri 15 bin yılda oluşmuştur. Mağaraya, sarkıtlardan damlamaya devam eden su damlaları nedeniyle Damlataş adı verilmiştir. Yerli ve yabancı turistlerin gözdesi Damlataş Mağarası, büyüleyici güzelliğinin yanı sıra astım hastalarına iyi gelen havasıyla da ünlüdür. Mağaranın havası yaz kış değişmez; sıcaklık 22 santigrat derece, rutubet yüzde 95, sabit basınç 760 mm'dir. Mağaranın havasında yüzde 71 azot, yüzde 20,5 oksijen, on binde 2,5 karbondioksit ve bir miktar radyoaktivite ile iyonlar bulunmaktadır. Mağaraya giriş ücretlidir. Çevresinde küçük bir çarşı vardır, önü ise plajdır. Otelimizin önündeki ana caddede bulunan duraklardan şehir için otobüslerine binerek ulaşım sağlanır.



Alanya Kızıl Kule

13.yy ortaçağ Akdeniz savunma yapılarının eşsiz bir örneği olan Kızıl Kule; limanı, tersaneyi ve Alanya Kalesi'ni deniz yönünden gelecek saldırılara karşı korumak amacıyla Selçuklu hükümdarı I.Alaaddin Keykubat tarafından Halep'li yapı ustası Ebu Ali Reha el Kettani'ye inşa ettirilmiştir. Yapının dış kuzey duvar yüzeyinde "Allah'a minnet" ve onun altında yerden 10 m yükseklikte Alaaddin Keykubat adına yazılmış ve inşa tarihinin 1226 Nisan ayı olarak belirlen dört satırlık bir inşa kitabesi, güney duvarında ise başka bir inşa kitabesi mevcuttur. Sekizgen bir plana sahip olan Kızıl Kule, sade dış görünüşünün aksine içte karmaşık bir plana sahiptir. Kızıl Kule; zemin kat, birinci kat, asma kat, açık kat ve açık teras olmak üzere beş katlıdır. Otelimizin önündeki ana caddede bulunan duraklardan şehir için otobüslerine binerek ulaşım sağlanır.

MANAVGAT ŞELELESİ

Manavgat Şelalesi

Antalya'nın Manavgat ilçesinde, Manavgat Nehri üzerinde bulunan bir şelaledir. Az bir yükseklikten dökülmesine rağmen geniş bir alan üzerinde yüksek bir debiyle akar. Otelimizin önündeki ana caddede bulunan duraklardan otogara gidilir ve otogardan Antalya otobüslerine binip Manavgat'ta inilir.



Nasıl Gidilir?

ALANYA İSKELE - KIZILKULE
Otelimizin önünden geçen şehir içi otobüslerine binilerek şehir merkezinde inilir. Yürümek isterseniz 1 saatlik yürüme mesafesindedir.

ALANYA KALESİ
Otelimizin önünden geçen şehir içi otobüslerine binilerek şehir merkezinde inilir. Kale'ye giden otobüslerle ya da Damlataş'tan Teleferik ile ulaşılabilir. Merkezden 1 saat yürüyerek de Kale'ye gidebilirsiniz.

MANAVGAT - SİDE
Otelimizin önündeki ana caddeden geçen otobüsler ile otogara gidilir
Antalya otobüsleri ile 1,5 saatte Manavgat ve Side merkezine ulaşabilirsiniz.

ANTALYA
Otelimizin önündeki ana caddeden geçen otobüsler ile otogara gidilir
Antalya otobüsleri 2,5 saatte Antalya merkezine ulaşabilirsiniz.

HAVAALANI
Otel misafirlerimiz kendi acentelerinin transfer araçları ile 2 saatte
Antalya havalimanına ulaşabilirler.
Otel misafirlerimiz kendi acentelerinin transfer araçları ile 30 dakikada
Gazipaşa havalimanına ulaşabilirler.

ALANYUM
Otelimizin önünden geçen şehir içi otobüslerine binilerek Alanyum alışveriş merkezine ulaşabilirler.
*** Yerleşim yerlerinde toplu taşıma, Denetimli Şehir İçi Minibüsler ile ücret karşılığında veya Belediye Otobüslerine kent kartlar ile sağlanır.

*** Misafirlerimiz dilerlerse otelimizin yakınında bulunan taksi durakları ile taksi hizmetinden faydalanabilirler.

ANTALYA KALEİÇİ

Antalya Kaleiçi, at nalı şeklindeki iki kalın duvar tarafından korunmaktadır. Bu sur şeklindeki duvarlardan biri deniz kıyısı koyundadır, diğeri kara tarafında bulunmaktadır. Bu duvarlara ek olarak çeşitli yerleşim birimlerini birbirinden ayıran duvarlar da vardır ve dış duvarlarda yaklaşık elli adımda bir kule bulunmaktadır. Sur içindeki dar sokaklar limandan yukarıya duvar boyunca uzanırlar. Yivli Minare, Keyhüsrev Medresesi, Karatay Medresesi, İskele Camii, Tekeli Mahmut Paşa Camii sur içindeki önemli tarihi eserlerden sadece bazılarıdır. Otelimizin önündeki ana caddede bulunan duraklardan otogara gidilir ve otogardan Antalya otobüslerine binip Antalya şehir içi otobüsleri ile Kale içine ulaşım sağlanır.





TÜRK KAHVESİ

KÜLTÜREL BİLGİLER

Türk kültürü de Türk milletinin hayat tarzını ifade eder. Tarihi süreç içerisinde farklı medeniyetlerle buluşan Türk kültürü, insanlık tarihinin en zengin kültürlerinden biri haline gelmiştir. Türk kültür ve medeniyeti, Türklerin devlet kurduğu coğrafyanın etkisi ile "Bozkır Kültürü" olarak adlandırılmaktadır.



TÜRK ÇAYI

Türk kahvesi, daha çok Türk kültüründe önemli yere sahip Osmanlı İmparatorluğu'ndan günümüze kadar gelmiş en eski kahve hazırlama ve pişirme metotlarından biridir. Kendine has tadı, köpüğü, kokusu, sunuluş biçimiyle özgün bir kimliği ve geleneği vardır. Telvesi ile ikram edilen tek kahve türüdür. Türk kahvesi kültürü ve geleneği 2013 yılı itibarıyla ülkemiz adına UNESCO İnsanlığın Somut Olmayan Kültürel Mirası Temsili Listesine kaydedilmiştir.



Türkiye'de bir çeşit siyah çay üretilmekte olup, Doğu Karadeniz kıyılarında yetişir. Bu çay türüne de halk arasında Türk çayı adı verilir. Toz kavrulmuş siyah çay ile demlenir ve "ince belli" olarak bilinen kendine has küçük bardaklarla servis edilir.

AYRAN

Yoğurdun içine su katılarak elde edilen bir tür içecektir. Türk mutfağına ait olan en yaygın içeceklerdendir. MS 552-745 yılları arasında hüküm süren Göktürkler, ekşiyen yoğurdun ekşiliğini azaltmak için üzerine su eklediler. Böylece tesadüfen ayran ortaya çıkmış oldu. Ayran kelimesi, tarihte ilk defa Divan-ı Lügat-it Türk eserinde "



TÜRK KÜLTÜRÜ



GÖZLEME

Gözleme ince olarak açılmış yufanın çeşitli iç malzemelerle doldurulduktan sonra, sac üzerinde odun ateşinde pişirilmesiyle hazırlanan bir çeşit aperatif Türk böreğidir. Selçuklular döneminde közde pişirilen ekmek anlamına gelen "Közmen", gözleme manasında kullanılan ilk deyimlerdendir. Zaman içinde konuşma dilinin evrilmesiyle ve değişiklik gösteren yöre lehçeleri sebebiyle, değişiklik göstererek gözleme adını almıştır.



BİTKİ ÖRTÜSÜ VE DOĞAL MİRASIN KORUNMASI



Otel çevresinde ve içerisinde saksıda endemik bitki örtüsü mevcut olup yeşillenen bir otel olduğumuzun göstergesi.



KUM ZAMBAĞI (*Pancratium maritimum*)

Kum zambağı, Nergisgiller (*Amaryllidaceae*) familyasına ait olup özellikle Akdeniz kumullarında yetişen, çok yıllık, soğanlı bir bitki türüdür. Anavatanı Akdeniz bölgesidir. Endemik bir bitki türüdür. Ülkemizde bu bitkiye zarar verenlere ceza yaptırım uygulanır.

Kum zambakları genellikle denize birkaç metre uzaklıkta olan bölgelerde görülmektedir. Dipten çıkan uzun mızrağı andıran 40 cm boyuna ulaşabilen yapraklarını, kışları dökmez. Çiçeklenme zamanı Ağustos ve Ekim ayları arasındadır.

ENDEMİK HAYVAN TÜRLERİ



DENİZ KAPLUMBAĞASI
Caretta Caretta



ANADOLU PARSİ
Pantera pardus tulliana



ANADOLU MİFLONU
Ovis orientalis anatolica



GELENGİ
Citellus citellus



HOPA ENGEREĞİ
Vipera kaznakovi



STEP VAŞAĞI
Felis caraca

ENDEMİK BİTKİ TÜRLERİ



KUM ZAMBAĞI
Pancretium maritimum



TOROS ORKİDESİ
Himantoglossum Montis-tauri



BAYTOP ÇİÇDEMİ
Colchicum Baytopiorum



FASELİS BURÇAĞI
Lathyrus Phalitanus



SİDE ÇANAVAR OTU
Orobanche Sideana



PERGE HAVA CIVASI
Alkanra Macrophilla

ATTENTION



YEREL, TARİHİ, ARKEOLOJİK, KÜLTÜREL, RUHANİ YERLERİ ZİYARET EDERKEN DİKKAT EDİLECEK HUSUSLAR

Lütfen hayvan istismarı içeren turistik faaliyetlere katılmayın.

Lütfen hayvansal ürünlerden yapılan süs eşyası, aksesuar ya da kıyafet tercih etmeyin.

Lütfen gezi alanlarında çevreye duyarlı davranalım.

Ülkemizde 18 yaş altındaki çocuklara sigara ve alkollü içki satışı yapılmaz.

Plaj haricindeki tüm alanlarda mayo ile gezilmez, kıyafet giyilir.

Ailelerinden izin almadan çocukların fotoğraflarını çekmeyin, çocuklara temas etmeyin.

Cami gibi kutsal alanlara girmeden önce ayakkabılar çıkarılır, kadınlar saçlarını örtü ile kapatır.



SOSYAL SORUMLULUK



AĞAÇ DERNEĞİ
AĞAÇLANDIRMA ADINA ÇALIŞMA DERNEĞİ



Sosyal Sorumluluk


Sizler de doğamıza ve tehdit altındaki türlere katkıda bulunmak isterseniz QR kodları okutarak bağış yapabilirsiniz.

HAYVANLARIN KORUNMASI VE BAKIMI

2022-2023-2024 yıllarında her yıl için 1 adet deniz kaplumbağası yuvasını, koruma altına alarak yavruların denize güvenle ulaşmasını sağladık.

Tesis sınırları içinde yaşayan 2 hayvana barınma ve veterinerlik hizmeti verilmektedir.

Hayvan dostlarımızı da düşünerek mama ve su kabı temin ettik.



YUVA TARİHİ / /20 **TAHMİNİ ÇIKIŞ TARİHİ** / /20
DATE OF NESTING / /20 **ESTIMATED DATE OF HATCHING** / /20

Sade Rüzgârı Caserta Çevreleri'nin yurumtlama alanlarından biridir.
1 Mayıs - 1 Ekim tarihleri arası denizemizi koruyan deniz kaplumbağalarını korumak için kumsellerimizin gözetilmesini sağladık ki kumları ayakla basarak denize atılmaları önlenmiş olsun.

- Bu bölgede ayrı yatacak yerlerdir.
- Kumda 1 m'lik mesafede, deniz seviyesi içinde çukurluklar bu bölge için yapılır.
- Kuru yapraklar ile kumları parçalamak.
- Kumunuzu gözetim alanından uzaklaştırın.
- Kumunuzu hayvanlara bırakmayın.
- Hayvanların denize yaklaşmasını önlemek için deniz seviyesinde bir çukurluk kazın ve deniz seviyesinde bir çukurluk kazın. Deniz seviyesinde bir çukurluk kazın ve deniz seviyesinde bir çukurluk kazın.
- Deniz seviyesinde bir çukurluk kazın ve deniz seviyesinde bir çukurluk kazın.
- Deniz seviyesinde bir çukurluk kazın ve deniz seviyesinde bir çukurluk kazın.
- Deniz seviyesinde bir çukurluk kazın ve deniz seviyesinde bir çukurluk kazın.

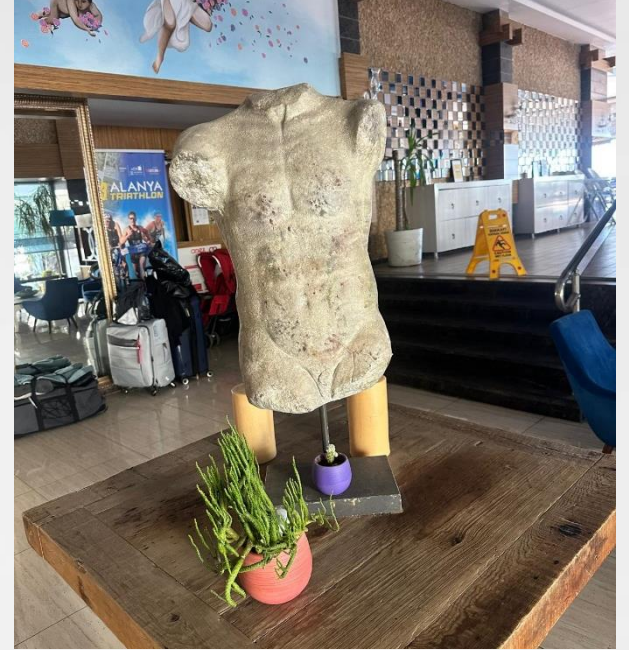
BARUT HOTELS



SANAT

Lobby de 1 Torso sergilenmektedir.

Antik dünyanın tüm yansımasını otelimizde sergilediğimiz torso, evrensel anlamda zamansız estetiği ve ideal vücut anlayışını ortaya koymaya devam ediyor.



ATIKLARIN AZALTILMASI

Tek kullanımlık «DND Kartları» yerine

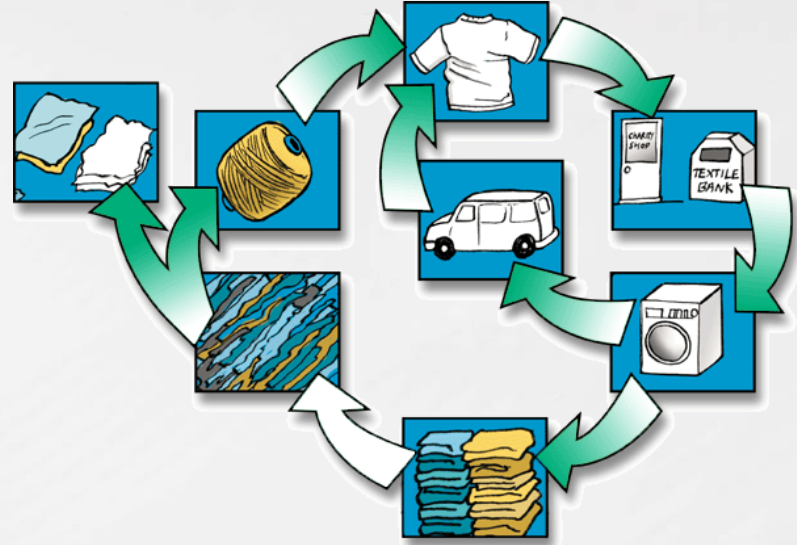


Atık oluşturmeyen devamlı kullanılabilen led ışıklı kapı panelleri tercih ettik.



GERİ DÖNÜŞÜM

Kullanmadığımız tekstil atıklarını tekstil fabrikasına göndererek geri dönüşümünü sağladık.



ÇALIŞANLAR

2022 yılında toplam 63 olan çalışan sayımızı 2022 yılında ortalama 25 çalışan (9265 adam gün/yıl) 2023 yılında toplam 110 kişiyle çalıştık, ortalama 30 çalışana çıkararak istihdam oranımızı arttırdık. (10788 adam gün/yıl)

Çalışanlara uygulanan yan haklar doğrultusunda (doğum günü, Ramazan iftar yemeği, bayramlaşma vb.) etkinlikler yapılmıştır.



İş Sağlığı ve Güvenliği Eğitimlerinde işe başladıktan sonra ilk 4 günde eğitimlerini tamamladık

ÇEVRE ÖDÜLLERİ

2022 yılında «Sıfır Atık Belgesi» aldık.



ÇEVRE ÖDÜLLERİ

2024 yılında «Sürdürülebilir Turizm Sertifikası» aldık.



T.C. KÜLTÜR VE TURİZM BAKANLIĞI



TGA
TÜRKİYE GÖLGELEME VE AKREDİTASYON KURUMU



Bureau Veritas
Empowering a World of Trust

Sürdürülebilir Turizm

1. AŞAMA BELGESİ

Türkiye Turizm Tanıtım ve Geliştirme Ajansı tarafından önerilen bu 1. Aşama Belgesi Bureau Veritas Gözetim Hizmetleri Ltd. Şti. tarafından düzenlenmiştir.
Bureau Veritas Gözetim Hizmetleri Ltd. Şti. TURKAK tarafından akredit edilmiş olup, akreditasyon kapsamları www.turkac.org.tr adresinde yayınlanmaktadır.

PARADOR OTELI

Türkiye Sürdürülebilir Turizm Standardı, Versiyon 1.0, 19 Mayıs 2022'de belirlenen gerekliliklere göre yapılan denetime ve imzalanan sözleşmeye istinaden, Bureau Veritas Gözetim Hiz. Ltd. Şti. işbu belge ile yukarıda listelenen tesisin Türkiye Sürdürülebilir Turizm Standardı, Versiyon 1.0 19 Mayıs 2022'nin belirlenen 5:30 (1. Aşama) ile uyumlu olduğunu tasdığını doğrular. Bu belge, Sürdürülebilir Turizm - 1. Aşama kriterlerindeki turizm hizmetlerinin karşılandığını garanti eder.

| | | |
|--------------------------|-----------------|---|
| Belge Numarası | BVGH-V1-HI-1025 | İmza |
| İlk Belgelendirme Tarihi | 01 / 03 / 2024 |  |
| Düzenleme Tarihi | 01 / 03 / 2025 | İBRAHİM TAGAY |
| Geçerlilik Tarihi | 28 / 02 / 2026 | Belgelendirme Müdürü |

Kuruluş Türü
Konaklama İşletmesi



PARADOR
BEECH-HOTEL

* Sürdürülebilir Turizm Programı, T.C. Kültür ve Turizm Bakanlığı öncülüğünde geliştirilmiştir.

ATIK YAĞLARIN GERİ KAZANIMI



2022

Bitkisel Atık Yağ Bertarafı

- Toplam Bertaraf = 315 kg
- Kişibaşı atık miktarı = 0,01 kg

2023

Bitkisel Atık Yağ Bertarafı

- Toplam Bertaraf = 573 kg
- Kişibaşı atık miktarı = 0,02 kg

2024

Bitkisel Atık Yağ Bertarafı

- Toplam Bertaraf = 166 kg
- Kişibaşı atık miktarı = 0,01 kg

TEHLİKELİ ATIKLARIN BERTARAFI



2022

Toplam:
323 kg
Kişi başı:
0,012 kg

2023

Toplam:
747 kg
Kişi başı:
0,030 kg

2024

Toplam:
197 kg
Kişi başı:
0,007 kg

SU TASARRUFU VE ATIKLARIN AZALTILMASI

Sebil kullanarak tek kullanımlık plastik atıkların miktarını azaltıyoruz.



GERÇEKLEŐTİRİLEN PROJELER 2020-2023

- Uluslararası geçerliliđi olan «Sürdürülebilirlik Turizm 3.Aőama belgesi- GSTC belgesi» almak için alıőmalar baőlattık.
- evremizi korumak adına plastik atıklarımızı azaltmak amacıyla misafirlerimize promosyon hediyesi verirken keten bez antası kullanıyoruz.
- Sebil kullanımını ile tek kullanımlık ambalaj atıkların önüne geçiyoruz.
- Polikarbon bardakları kullanarak tek kullanımlık atıkların miktarını azaltıyoruz.



THANKS

PARADOR BEACH HOTEL
www.paradorhotels.com